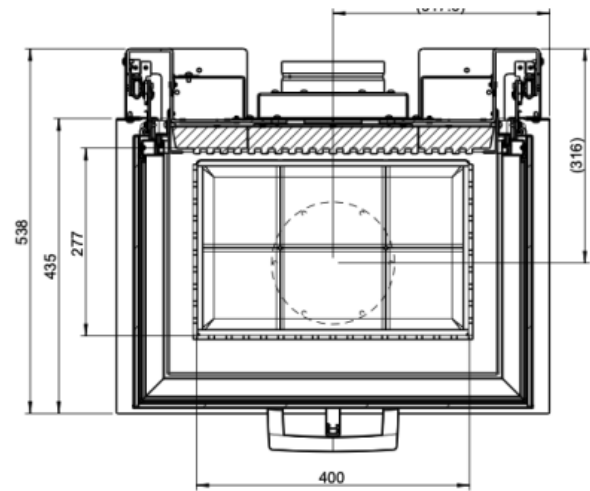
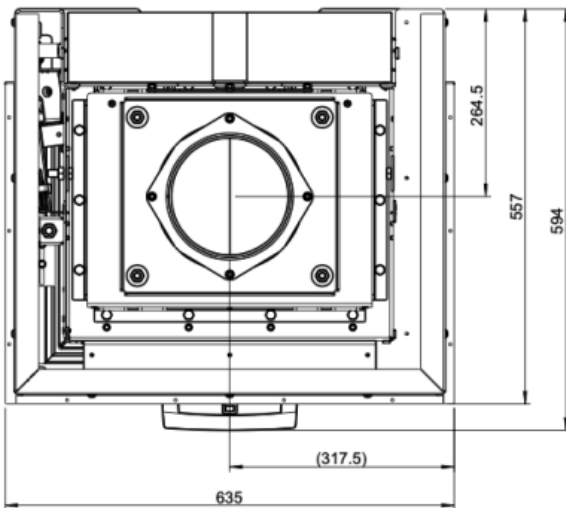
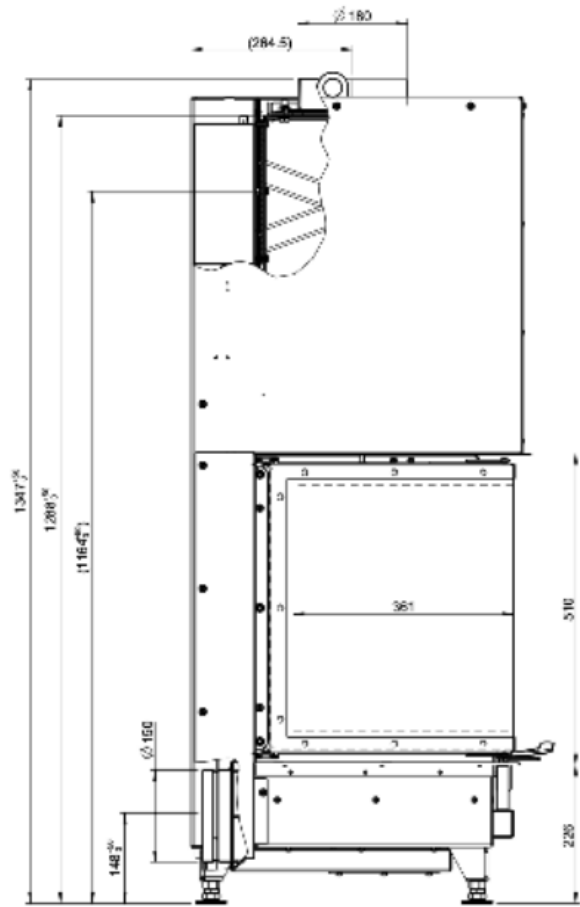
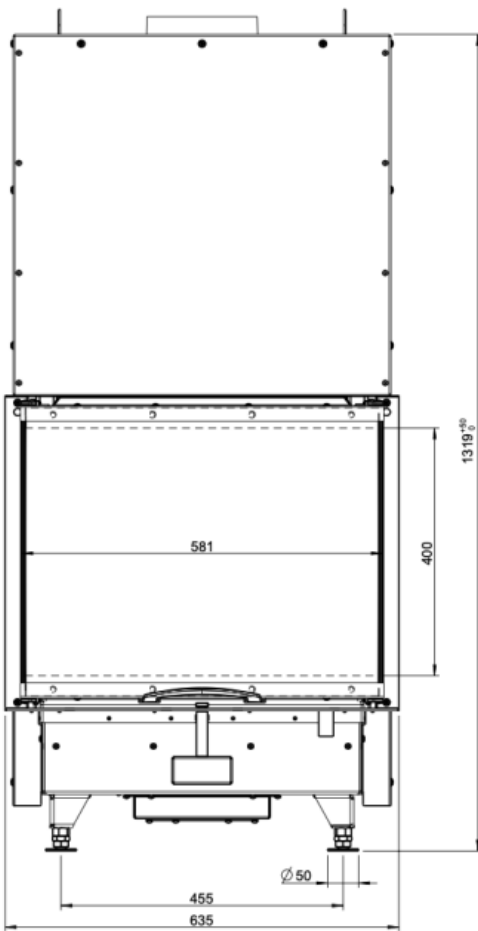


VUUR-DRIE-60



www.austroflamm.com



MASSE UND GEWICHTE

Höhe [mm]	1347-1397
Breite [mm]	635
Tiefe [mm]	557
Gewicht [kg]	230
Breite (Einbaumaß Korpus) [mm]	635
Türrahmen Höhe [mm]	510
Rauchrohrabgang Durchmesser [mm]	180
Dämmschichtdicken zum Aufstellboden [mm] (Promasil 950 KS)	0
Dämmschichtdicken seitlich / hinten [mm] (Promasil 950 KS)	0/60
Dämmschichtdicken zur Decke [mm] (Promasil 950 KS)	0
Keramische Züge - max. Länge [m]	-

LEISTUNG

Nennwärmeleistung [kW] lt. EN Prüfung EN 13229	12
Heizleistung Minimal [kW] / Heizleistung Maximal [kW]	6-16
Energieeffizienzklasse	A+
Verbrennungsluftbedarf [m³/h]	30,6
Umluftquerschnitt ohne / mit metallischer Nachheizfläche [cm²]	700/-
Hypokauste gemäß Fachregeln	ja

AUSSTATTUNG

Schiebetür	ja
------------	----

DATEN FÜR DEN SCHORNSTEINFEGER

Abgasmassenstrom [g/s]	11,4
Abgastemperatur [°C]	276
Mindestförderdruck bei Nennwärmeleistung [Pa]	12